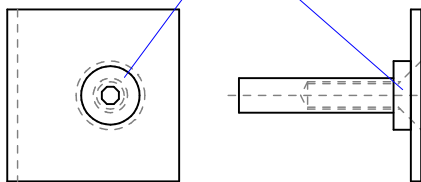
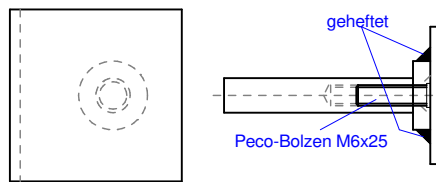


V4A-Senkschraube M8x25  
DIN 7991



geheftet  
Peco-Bolzen M6x25



Diese Zeichnung ist unser Eigentum.  
Jede Vervielfältigung, Verwertung o. Weitergabe  
an dritte Personen ist verboten !

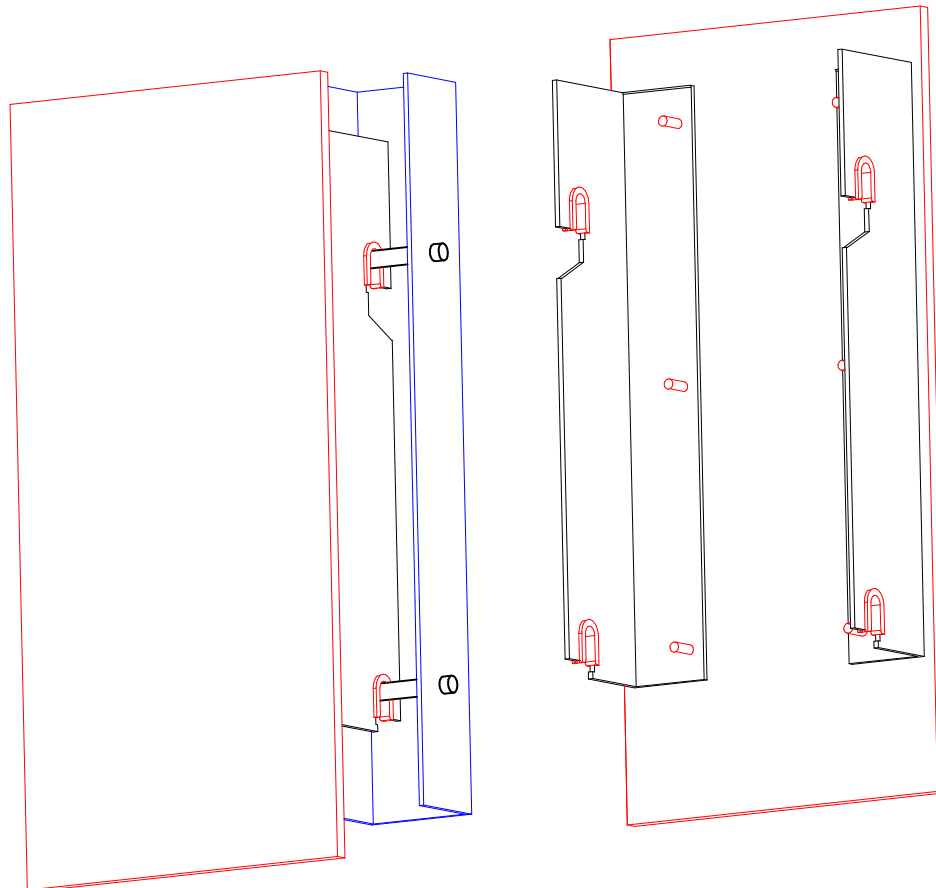
Zeichn.-Nr.: **RP-4.1**

Benennung:

**Fassadensystem RP-4**

**RONGE**  
PROFIL

Senator-Behrens-Str. 9  
D-31061 Alfeld (Leine)  
Telefon (05181) 8017 - 0  
www.ronge-profil.de



Diese Zeichnung ist unser Eigentum.  
Jede Vervielfältigung, Verwertung o. Weitergabe  
an dritte Personen ist verboten !

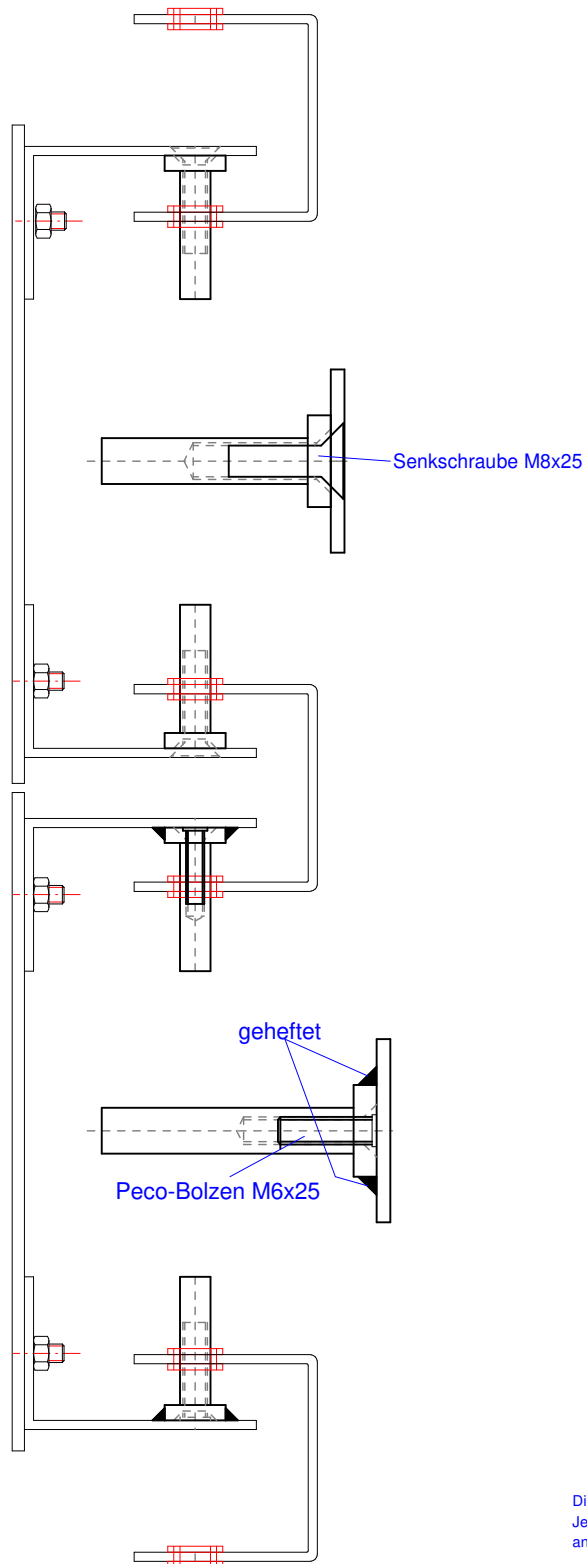
Zeichn.-Nr.: RP-4.2

Benennung:

**Fassadensystem RP-4**

**RONGE**  
PROFIL

Senator-Behrens-Str. 9  
D-31061 Alfeld (Leine)  
Telefon (05181) 8017 - 0  
[www.ronge-profil.de](http://www.ronge-profil.de)



Diese Zeichnung ist unser Eigentum.  
 Jede Vervielfältigung, Verwertung o. Weitergabe  
 an dritte Personen ist verboten !

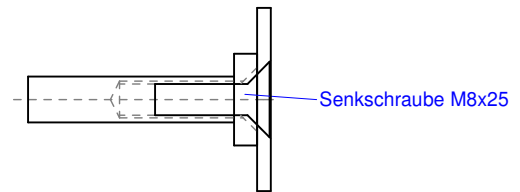
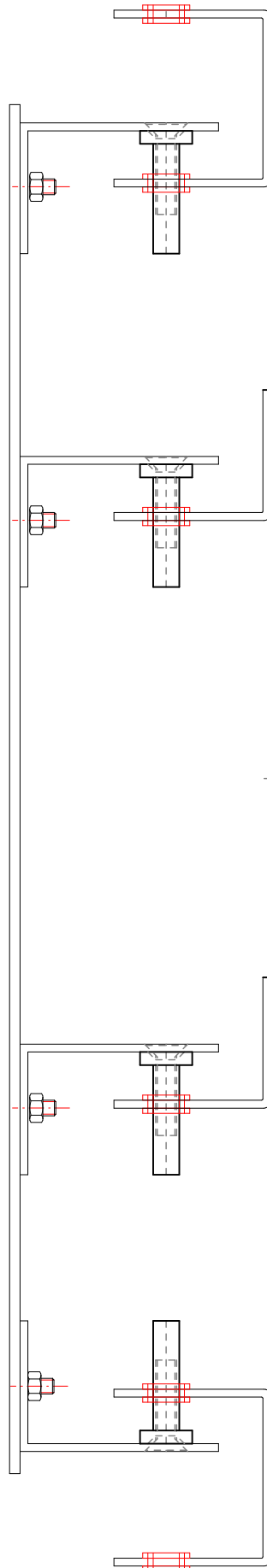
Zeichn.-Nr.: **RP-4.3**

Benennung:

# Fassadensystem RP-4

**RONGE**  
 PROFIL

Senator-Behrens-Str. 9  
 D-31061 Alfeld (Leine)  
 Telefon (05181) 8017 - 0  
 www.ronge-profil.de



Diese Zeichnung ist unser Eigentum.  
Jede Vervielfältigung, Verwertung o. Weitergabe  
an dritte Personen ist verboten !

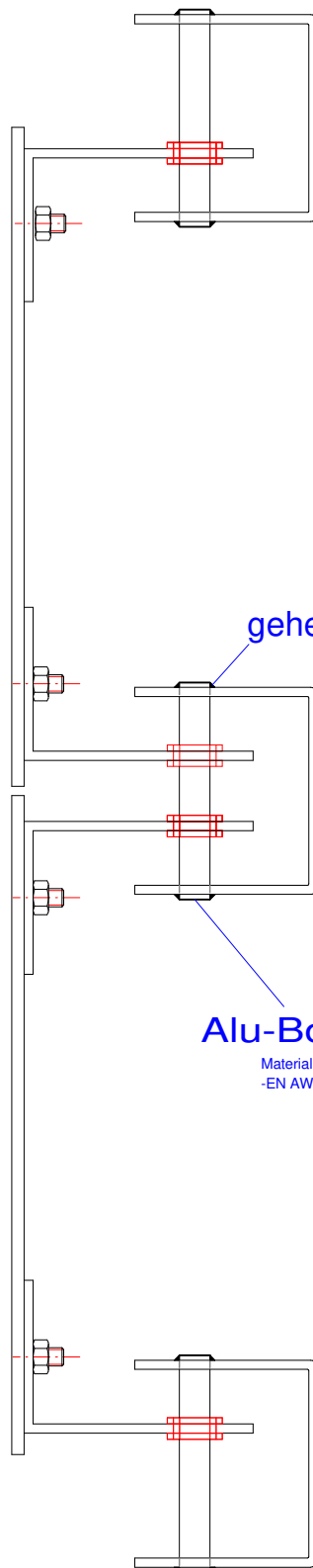
Zeichn.-Nr.: **RP-4.3.1**

Benennung:

**Fassadensystem RP-4**

**RONGE**  
PROFIL

Senator-Behrens-Str. 9  
D-31061 Alfeld (Leine)  
Telefon (05181) 8017 - 0  
[www.ronge-profil.de](http://www.ronge-profil.de)



geheftet

Alu-Bolzen ø10

Material : AlMgSi 0,5 - F22  
-EN AW 6060 / T6

Diese Zeichnung ist unser Eigentum.  
Jede Vervielfältigung, Verwertung o. Weitergabe  
an dritte Personen ist verboten !

**RONGE**  
PROFIL

Senator-Behrens-Str. 9  
D-31061 Alfeld (Leine)  
Telefon (05181) 8017 - 0  
www.ronge-profil.de

Zeichn.-Nr.: **RP-4.4**

Benennung:

**Fassadensystem RP-4**